

Caterer - Vorschläge



Melsunger Kulturfabrik

Bistro FLAIR

Fam. Wenzel
Dreuxallee 35
34212 Melsungen

bis ca. 60 Personen

Tel.: 05661/9299081 bzw. 0178/5332026
bistro-flair@web.de

„Der Spezialitäten Metzgermeister“

Mario Zilch
Sonnenhang 4
34327 Körle

Tel.: 05665/404850
www.mario-zilch.de
info@mario-zilch.de

Rudolfs-Tafelfreunde

Heidi Rudolf
Oberer Kolberg 18
34212 Melsungen

bis ca. 350 Personen (weitere auf Anfrage)
Tel.: 05661/1264
www.rudolfs-tafelfreunde.de
info@rudolfs-tafelfreunde.de

FLIEGENDE KÖCHE

by Christoph Brand
Events | Catering | Kochkurse |
Showcooking
Lilienthalstraße 15
34123 Kassel

Tel.: 0561/9885301
www.fliegende-koeche.de
Brand@fliegende-koeche.de

Partyservice Fischer

Thomas Fischer
Finkenweg 8A
34587 Felsberg-Gensungen

Tel.: 05662/1898
www.partyservicefischer.de
fischer-partyservice@t-online.de

Bill's Pub

Heike Siegmann
Saalweg 20
34323 Malsfeld-Elfershausen

(bis 400 Personen)
Tel.: 05661/3901 oder 05661/9225940
bill@billspub.de

„Der Grischäfer“, Holzhauer GmbH & Co. KG

Rainer und Frank Holzhauer
Kasseler Straße 78
34308 Bad Emstal

Tel.: 05624/99850
www.grischaefer.de
kontakt@grischaefer.de

Partyservice Gari-Baldi

Astrid Hohage-Kramer
Mittelstraße 3
34376 Immenhausen

Tel: 05673 / 4442
www.gari-baldi.de
info@gari-baldi.de

Coffee-Bike Melsungen
Michael Krämer
Schlagweg 2
34212 Melsungen

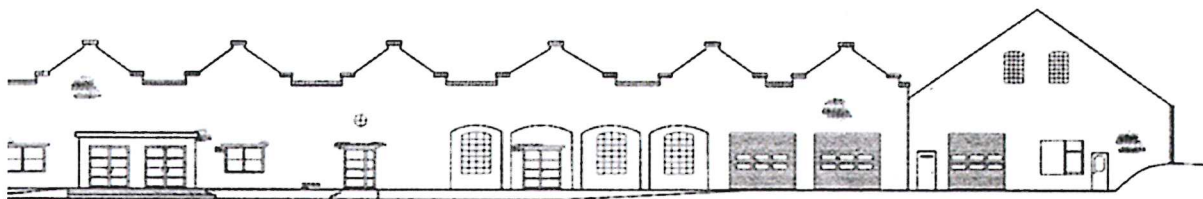
Tel: 0175/9488837
www.coffee-bike.com/de/partner/kraemer-melsungen
michael.kraemer@coffee-bike.partners

VAST Kassel
Catering- und Partyservice
Alexander Steinbrenner
Am Lohwasser 9,
37235 Hess.-Lichtenau

Tel: 0176 / 83237446 oder 05602/9141559
Whats-App: 0176/63091207
www.vast-kassel.de
info@vast-kassel.de

CATERLING
ÄSTHETIK TRIFFT GENUSS
Jama Rahimi
Fritzlarer Straße 26
34212 Melsungen

Fingerfood, kl. Portionen bis 150 Personen
oder Mobile Food-Bar (vor Ort zubereitet)
Tel: 0172/8470357
www.caterling.de
info@caterling.de
jama.rahimi@caterling.de



Kultur-Fabrik Melsungen GmbH & Co. Betriebs KG
Sitz der Gesellschaft: Melsungen
Amtsgericht Fritzlar
-Registerabteilung Melsungen-
HRA 14 167
Am Markt 1
34212 Melsungen

Ansprechpartner:
Tourismusgesellschaft
Melsunger Land mbH
Am Markt 5
34212 Melsungen
Tel: (05661) 928989 0

Persönlich haftende Gesellschafterin:
Kultur-Fabrik Melsungen Verwaltungs GmbH
Sitz der Gesellschaft: Melsungen
Amtsgericht Fritzlar
-Registerabteilung Melsungen-
HRB 11 257

Geschäftsführer: Kreissparkasse Schwalm-Eder
IBAN: DE33520521540010002590
Sabine Pflüger BIC: HELADEF1MEG
Cornelia Ritter-Wengst