



Melsunger Kulturfabrik

Caterervorschläge:

Bistro FLAIR, Reiner Lengemann

Dreuxallee 35, 34212 Melsungen
Tel.: 05661/9299081 bzw. 0178/5332026

bistro-flair@web.de

Fleischerei & Catering Willi Ross

Fritzlarer Straße 15, 34212 Melsungen
Tel.: 05661 / 2981

www.fleischerei-ross.de
fleischereiw-ross@t-online.de

Gastro Rent GbR, Barbara Hocke & Manfred Schindowski

Hinter der Mauer 14, 34212 Melsungen
Tel.: 0173 / 5721911

Rudolfs-Tafelfreunde, Heidi Rudolf

Oberer Kolberg 18, 34212 Melsungen
Tel.: 05661 / 1264

www.rudolfs-tafelfreunde.de
info@rudolfs-tafelfreunde.de

FLIEGENDE KÖCHE by Christoph Brand

Events | Catering | Kochkurse | Showcooking
Lilienthalstraße 15, 34123 Kassel
Tel.: 0561 / 9885301
Fax: 0561 / 9885302

www.fliegende-koeche.de
Brand@fliegende-koeche.de

Partyservice Fischer, Thomas Fischer

Finkenweg 8A, 34587 Felsberg-Gensungen
Tel.: 05662 / 1898
Fax: 05662 / 9390608

www.partyservicefischer.de
fischer-partyservice@t-online.de

Bill's Pub, Heike Siegmann

Saalweg 20, 34323 Malsfeld-Elfershausen
Tel.: 05661 / 3901 oder 05661 / 9225940
Fax: 05661 / 52332

www.billspub.de
bill@billspub.de

Der Grischäfer, Holzhauer GmbH & Co. KG, Rainer und Frank Holzhauer

Kasseler Straße 78, 34308 Bad Emstal
Tel.: 05624 / 99850
Fax: 05624 / 8778

www.grischaefer.de
kontakt@grischaefer.de

Catering & Partyservice "Gaumenschmaus", Martina Reinhardt

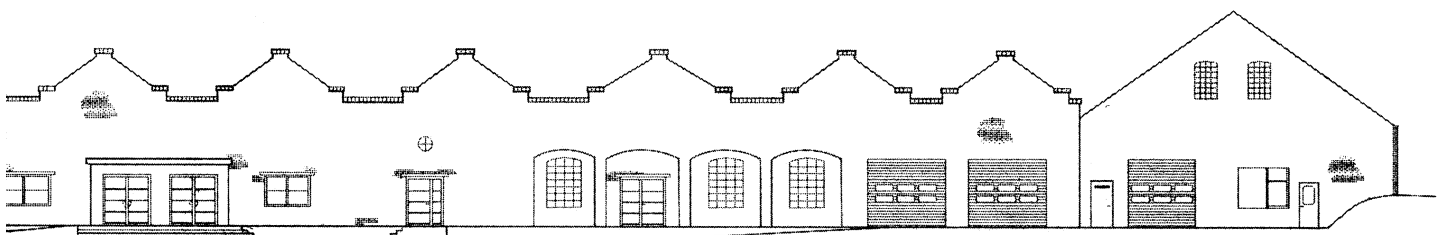
Untere Fuldatalstrasse 19, 34327 Körle-Wagenfurth
Tel.: 05665 / 4393

www.catering-ndh.de
info@catering-ndh.de

Partyservice Gari-Baldi, Astrid Hohage-Kramer

Mittelstraße 3, 34376 Immenhausen
Tel.: 05673 / 4442

www.gari-baldi.de
info@gari-baldi.de



Kultur-Fabrik Melsungen GmbH & Co. Betriebs KG
Sitz der Gesellschaft: Melsungen
Amtsgericht Fritzlar
-Registerabteilung Melsungen-
HRA 14 167
Am Markt 1
34212 Melsungen

Ansprechpartner:
Kultur- & Tourist-Info
Melsungen
Am Markt 5
Tel. (0 56 61) 708 200
Fax (0 56 61) 708 210

Persönlich haftende Gesellschafterin:
Kultur-Fabrik Melsungen Verwaltungs GmbH
Sitz der Gesellschaft: Melsungen
Amtsgericht Fritzlar
-Registerabteilung Melsungen-
HRB 11 257

Geschäftsführer:
Thomas Garde
Sabine Pflüger
Kreissparkasse Schwalm-Eder
IBAN: DE33520521540010002590
BIC: HELADEF1MEG