



Melsunger Kulturfabrik

Kücheninventar

- 1 Arbeitstisch (Maße 1500x700x850mm)
- 2 Arbeitstische (Maße 1000x700x850mm)
- Geschirrspülmaschine
- Spülcenter mit 2 Becken
- Gewerbekühlschrank (387 l / +2/+8 C°)
- E-Herd (Compact Plus ERE/70“ mit 4 eckigen Platten und E-Backofen (13,1 kW/400V)
- Kühlzelle (begehbar 3 x 2 m, mit Regalböden)
- Starkstromanschluss (Winterhalter GS 15“ - Programm 75/150, 6,7 kW/400V)
- 4 Warmhalteplatten (3,24 kW/230 V)
- Wasserkocher (1,5 l)
- 1 Servierwagen
- Kaffeemaschine Inhalt 15 Liter (120 Tassen)
- Kaffeemaschine „Mondo Twin“ 230 V: 2 Brühsysteme, 4 Glaskannen

Geschirr „DONNA weiß“

- je 200 Teller flach Ø 27 cm, Teller flach Ø 20 cm
- je 200 Kaffeetassen 0,18 l, Kombi-Untertassen
- je 200 Suppentassen und flache Teller Ø14,5 cm
- je 10 Zuckerdosen, Milchkännchen

Besteck „Karina“

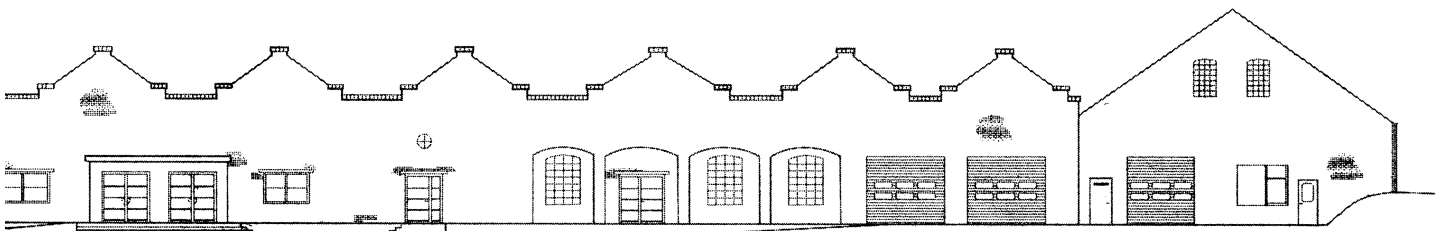
- je 200 Menü-Messer, Menügabeln, Menüöffel, Kaffeelöffel, Kuchengabeln

Gläser

- 176 Weingläser 0,2 l
- 200 Sektkelche
- 80 Schnapsgläser (2 cl)
- 150 Biergläser (0,3l),
- 200 Longdrink-Gläser
- 48 Weizenbiergläser

Sonstiges

- Isolierkannen 1,0 l weiß (10 Stück)
- 5 Serviertablets, 4 Tortenheber
- je 1 Torten- / Aufschnittmesser
- 2 Brotmesser, Korkenzieher
- 140 Salatschüsseln Ø 17 c



Kultur-Fabrik Melsungen GmbH & Co. Betriebs KG
Sitz der Gesellschaft: Melsungen
Amtsgericht Fritzlar
-Registerabteilung Melsungen-
HRA 14 167
Am Markt 1
34212 Melsungen

Ansprechpartner:
Kultur- & Tourist-Info
Melsungen
Am Markt 5
Tel. (0 56 61) 708 200
Fax (0 56 61) 708 210

Persönlich haftende Gesellschafterin:
Kultur-Fabrik Melsungen Verwaltungs GmbH
Sitz der Gesellschaft: Melsungen
Amtsgericht Fritzlar
-Registerabteilung Melsungen-
HRB 11 257

Geschäftsführer:
Thomas Garde
Sabine Pflüger

Kreissparkasse Schwalm-Eder
IBAN: DE33 5205 2154 0010 0025 90
BIC: HELADEF1MEG